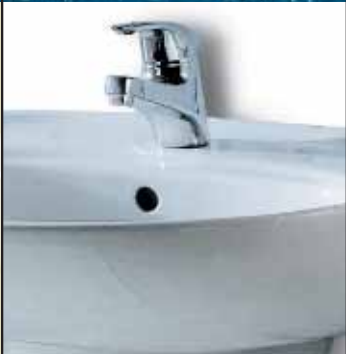
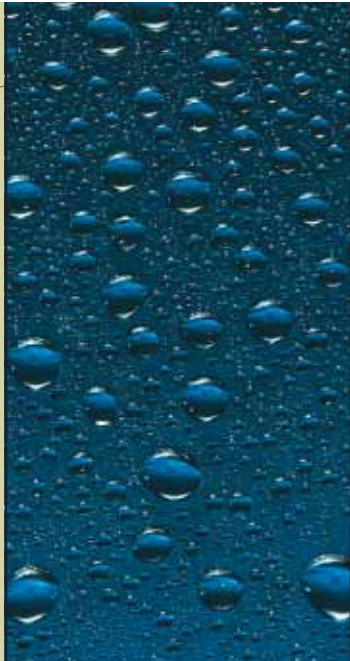


Complete bathroom lines • Komplettkollektionen

Serie complete da bagno • Séries complètes pour la salle de bains



Garda

Un messaggio preciso: la volontà di conservare un bene sempre più prezioso.

Con il passare degli anni le risorse d'acqua in tutto il mondo vanno riducendosi inesorabilmente. Eliminare gli sprechi e contenere i consumi è quindi una necessità già oggi, a tutto vantaggio dell'ecosistema ma anche dell'interesse di ognuno.

Dolomite ha trovato un modo intelligente per risparmiare acqua. Con l'innovativo ed esclusivo sistema "Water Saving", per la gran parte dei vasi Ceramica Dolomite bastano solo 6 litri per scarico.

Un message précis: la volonté de conserver un bien toujours plus précieux.

Au cours des ans, les ressources d'eau dans le monde entier se réduisent inexorablement. Eliminer les gaspillages et contenir la consommation est donc une nécessité dès à présent, au grand avantage de l'écosystème et de l'intérêt de chacun.

Dolomite a trouvé une manière intelligente d'épargner de l'eau. Avec le système innovatif et exclusif "Water Saving", pour la plus grande partie des vases Ceramica Dolomite, 6 litres suffisent par décharge.



Ceramica Dolomite:
"tutta la qualità, solo la qualità".

Si può riassumere in queste sole sei parole la filosofia aziendale di Ceramica Dolomite.

Certo può sembrare molto rischioso, ma i fatti parlano chiaro. Nero su bianco, come si dice. Non a caso Ceramica Dolomite è stata la prima azienda italiana del settore ad ottenere la certificazione ISO 9001.

Un riconoscimento importante che presuppone un impegno totale proprio nell'ambito della qualità, in tutti i sensi: materie prime impiegate e processi produttivi, know-how e personale specializzato, controlli continui e ricerca del miglior risultato in termini di affidabilità e durata. E a monte di tutto, una grande conoscenza del mercato, grazie ad un aggiornamento costante che tiene conto delle indicazioni degli operatori del settore e degli utenti finali, il che consente di offrire sempre risposte coerenti con le aspettative.

Ceramica Dolomite:
"toute la qualité, uniquement la qualité".

Nous pouvons ainsi résumer la philosophie de l'entreprise de Ceramica Dolomite dans six mots. Cela peut bien sûr sembler un peu hasardeux, mais les faits parlent clairement. Noir sur blanc, comme l'on dit. Ce n'est pas par hasard que Ceramica Dolomite a été la première entreprise italienne du secteur à obtenir la certification ISO 9001, reconnaissance de grande importance qui suppose un engagement total justement dans le domaine de la qualité, dans tous les sens: matières premières utilisées et processus de production, know-how et personnel spécialisé, contrôles constants et recherche du meilleur résultat possible en termes de fiabilité et de durée. Et par-dessus tout, cela suppose, une grande connaissance du marché, grâce à une mise à jour constante qui tient compte des indications des opérateurs du secteur et des usagers terminaux, ce qui permet d'offrir toujours des réponses cohérentes à toutes les exigences.

A very specific message: the will to preserve an increasingly valuable product.

With the passing of time, the world's water resources are inexorably being depleted; therefore, the need to eliminate wastage and to reduce consumption is a modern reality not only for the good of the ecosystem but for the well-being of mankind.

Dolomite has devised an intelligent method for saving water: the exclusive and innovative "Water Saving System." By using this system, most of Ceramica Dolomite's toilet bowls require only 6 litres of water for each flush.

Eine präzise Mitteilung: der Wille, ein immer wertvolleres Gut zu bewahren.

Im Laufe der Jahre vermindern sich die Wasserreserven unvermeidbar auf der ganzen Welt. Die Verschwendung zu verhindern und den Verbrauch einzuschränken ist also heute schon eine Notwendigkeit, einen großen Vorteil für das Ökosystem, aber auch im Interesse von jedem. Dolomite hat eine intelligente Art gefunden, um Wasser zu sparen. Mit dem innovativen und exklusiven System "Water Saving" reichen nur 6 Liter je Ablauf für den größten Teil der WC's.



Ceramica Dolomite:
"nothing but complete quality".



Ceramica Dolomite's business policy can be summarised in these four simple words. Certainly it might seem a risky statement, but the facts do not lie; it's black and white, as the expression says. It is no mere coincidence that Ceramica Dolomite was the first Italian company in the sector to be certified ISO 9001. This is an important acknowledgement and one that presupposes a full commitment to quality, in all its aspects: prime materials used, know-how, specialised personnel, continuous controls and constant improvements in both reliability and durability. Above all, this certification reflects the company's knowledge of the market, based on constantly updating information provided by the operators in the sector as well as by customers. This makes it possible to meet expectations at all times.

Ceramica Dolomite:
"Die ganze Qualität, nur die Qualität".



Die Kurzbiografie der Ceramica Dolomite läßt sich in nur sechs Worten zusammenfassen.

Natürlich scheint es sehr riskant, aber die Tatsachen sind sehr deutlich.

Schwarz auf weiß, wie man es sagt. Aber im Fall Ceramica Dolomite handelt es sich um die erste italienische Firma in diesem Bereich, die das Zertifikat ISO 9001 erhalten hat. Eine sehr wichtige Anerkennung, die einen totalen Einsatz besonders im Qualitätsbereich und in jedem Sinn voraussetzt: verwendetes Rohmaterial und Produktionsabläufe, Know-how und Fachpersonal, ständige Kontrolle und Studie nach besten Ergebnissen bezüglich Zuverlässigkeit und Beständigkeit.

Und vor allem steht eine große Marktkennntnis, dank einer ständigen Neubearbeitung die die Hinweise der im Bereich tätigen Operatoren und die der Endverbraucher berücksichtigt und folglich immer den Erwartungen entsprechende Lösungen bieten kann.

Garda

È sufficiente uno sguardo per comprendere tutti i vantaggi della serie sospesa Garda, in cui stile e praticità si abbinano in modo perfetto.

Un coup d'œil suffit pour comprendre tous les avantages de la série suspendue Garda, dont le style et l'utilité se marient parfaitement.

A brief look is enough to appreciate the advantages of the wall-mounted line Garda, a successful combination of style and functionality.

Es genügt ein Blick, um alle Vorteile der Hängeversion Garda zu erfassen: eine erfolgreiche und perfekte Verbindung von Stil und Funktionalität.







J0350

• VASO SOSPESO GARDA - DIN 1385-6

Vaso a cacciata. Il fissaggio su pareti portanti avviene con le speciali staffe Art. J117867 fornite su richiesta da Ceramica Dolomite.

Peso: 14 kg.

• CUVETTE SUSPENDUE GARDA - DIN 1385-6

Cuvette à chasse directe. Sortie horizontale.

Fixation par vis sur mur portant. En cas d'un mur faible, utiliser le soutien spécial Art. J117867 fourni sur demande par Ceramica Dolomite.

Poids: 14 kg.

• WALL MOUNTED W.C. GARDA - DIN 1385-6

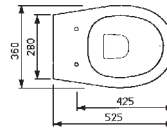
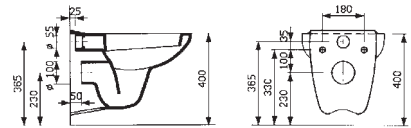
Washdown bowl. Horizontal outlet. Installation by screws on load-bearing walls. On thinner walls it is advisable to use a special support Art. J117867, delivered on request by Ceramica Dolomite.

Weight: 14 kg.

• WANDHÄNGENDES KLOSETT GARDA - DIN 1385-6

Tiefspülklosett. Waagerechter Abgang. Wandbefestigung mit Konsolen bzw. Wandbefestigungsrahmen Art. J117867 auf Wunsch von Ceramica Dolomite geliefert.

Gewicht: 14 Kg.



J0353

• VASO MONOBLOCCO GARDA

Vaso a cacciata. Il fissaggio sulle pareti portanti avviene con normali bulloni ad espansione. Per pareti sottili è consigliabile invece utilizzare le speciali staffe Art. J117867 fornite su richiesta da Ceramica Dolomite. Peso: 22 kg.

• CUVETTE MONOBLOC GARDA

Cuvette à chasse directe. Fixation par vis sur mur portant. En cas d'un mur faible, utiliser le soutien spécial Art. J117867 fourni sur demande par Ceramica Dolomite.

Poids: 22 kg.

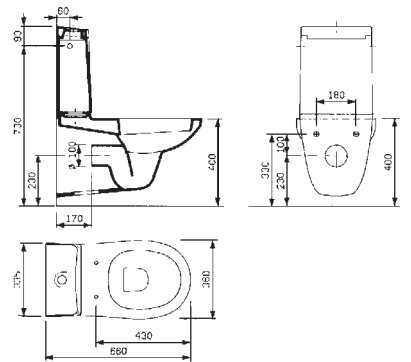
• CLOSE COUPLED W.C. GARDA

Washdown bowl. Installation by screws on load-bearing walls. On thinner walls it is advisable to use a special support Art. J117867, delivered on request by Ceramica Dolomite. Weight: 22 kg.

• KOMBIKLOSETT GARDA

Wandhängendes Tiefspülklosett. Wandbefestigung mit Konsolen bzw. Wandbefestigungsrahmen Art. J117867 auf Wunsch von Ceramica Dolomite geliefert.

Gewicht: 22 Kg.



J0358

• CASSETTA

Con coperchio. L'alimentazione della cassetta avviene unicamente dal lato (destra o sinistra). Peso: 9 kg.

• RESERVOIR

Avec couvercle. Alimentation du réservoir uniquement laterale (droit ou gauche). Poids: 9 kg.

• CISTERN

With cover. Water inlet into the cistern only from the side (right or left). Weight: 9 kg.

• SPÜLKASTEN

Mit Deckel. Wasserzulauf nur seitlich oben (rechts oder links). Gewicht: 9 Kg.

J1041

• SEDILE

In resina termoidurente con cerniere in acciaio inox.

• ABATTANT

Thermodurcissable avec charnières en acier inox.

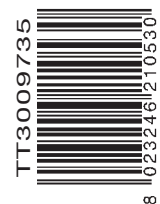
• SEAT AND COVER

In thermosetting material with stainless steel hinges.

• KLOSETTSITZ

Duroplastic mit rostfreien edelstahl Scharnieren.

CERAMICA DOLOMITE
Divisione di Ideal Standard Italia S.r.l.
Via Cavassico Inferiore, 160
32028 Trichiana (BL) Italia
Sala esposizione Trichiana:
Via Cavassico Inferiore, 160
tel. +39/0437.5581 ric. aut.
fax +39/0437.754383
Sala esposizione Milano:
Via Domodossola, 17
tel. +39/02.2888.289
fax +39/02.2888.265
www.ceramicadolomite.it
info@ceramicadolomite.it



I prodotti Ceramica Dolomite sono esposti
presso i migliori rivenditori d'arredo bagno e sanitari.
Ceramica Dolomite si riserva il diritto di apportare in qualsiasi momento
modifiche o variazioni ai prodotti presentati in questo catalogo.

Timbro del rivenditore / Cachet du détaillant / Retailer's stamp / Stempel des Händlers

